



АДМИНИСТРАЦИЯ ГОРОДА ПЕРМИ
ДЕПАРТАМЕНТ ЗЕМЕЛЬНЫХ ОТНОШЕНИЙ

РЕШЕНИЕ

о размещении объектов № 428 от 29.03.2018

г. Пермь, ул. Сибирская, 15

Департамент земельных отношений Администрации города Перми в соответствии с пунктом 3 ст. 39.36 Земельного кодекса Российской Федерации, Положением о порядке и условиях размещения объектов на землях или земельных участках, находящихся в государственной или муниципальной собственности, на территории Пермского края без предоставления земельных участков и установления сервитутов, утвержденным Постановлением Правительства Пермского края от 22.07.2015 № 478-п

разрешает ЗАО «ОСТ-Дизайн» (ИНН 5904008757, ОГРН 1025900900145, место нахождения: 614010, г. Пермь, ул. Героев Хасана, д. 7А, офис 135)

способ размещения объекта: подземный

размещение объекта тепловая сеть к многоквартирному дому по ул. Вильвенской, 2

на землях: государственная собственность на которые не разграничена

на срок 11 месяцев

местоположение: г. Пермь, Дзержинский район, с северной стороны жилого дома по ул. Вильвенской, земельные участки с кадастровыми номерами 59:01:4410542:25, 59:01:4410542:26.

Территория, согласно схеме, расположена в зоне с особым условием использования территории - приаэродромная территория аэродрома аэропорта Большое Савино, в водоохранной зоне и прибрежной защитной полосе.

ЗАО «ОСТ-Дизайн»:

1. соблюдать правила охранных зон воздушного пространства, установленные Постановлением Правительства Российской Федерации от 11.03.2010 № 138 «Об утверждении Федеральных правил использования воздушного пространства Российской Федерации»;
2. соблюдать правила водоохранной зоны и прибрежной защитной полосы, установленные статьей 65 Водного Кодекса Российской Федерации;
3. в соответствии с пунктом 7(2) Положения о порядке и условиях размещения объектов на землях или земельных участках, находящихся в государственной или муниципальной собственности, на территории Пермского края без предоставления земельных участков и установления сервитутов, утвержденного Постановлением Правительства Пермского края от 22.07.2015 № 478-п, представить в департамент земельных отношений администрации города Перми в течение 1 месяца с момента размещения объектов материалы контрольной геодезической съемки размещенных объектов на бумажном и электронном носителях на безвозмездной основе.

В соответствии со статьей 20¹ Закона Пермского края от 14.09.2011 № 805-ПК «О градостроительной деятельности в Пермском крае» ЗАО «ОСТ-Дизайн»:

1. Не позднее чем за 10 рабочих дней до начала строительства и реконструкции безвозмездно передает в департамент градостроительства и архитектуры администрации города Перми один экземпляр копий разделов проектной документации, предусмотренных пунктом 1 части 12 статьи 48 Градостроительного кодекса Российской Федерации;
2. В течение 10 рабочих дней после окончания работ по строительству, реконструкции безвозмездно передает в департамент градостроительства и архитектуры администрации города Перми схему, отображающую расположение объекта и сетей инженерно-технического обеспечения, подписанную застройщиком (техническим заказчиком).

Приложение:

Схема предполагаемых к использованию земель или части земельного участка (на 1 л. в 1 экз.).

Заместитель начальника отдела
предоставления земельных участков






Н.М. Санникова

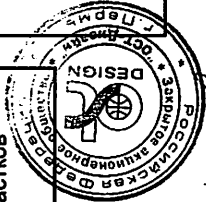
Схема предполагаемых к использованию земель или части земельного участка

Объект: тепловые сети
Местоположение: Пермский край, г. Пермь, Дзержинский р-н, ул. Вильевская
Площадь земель или части земельного участка, кв. м: 110
Категория земель: Земли населённых пунктов
Вид разрешенного использования: -

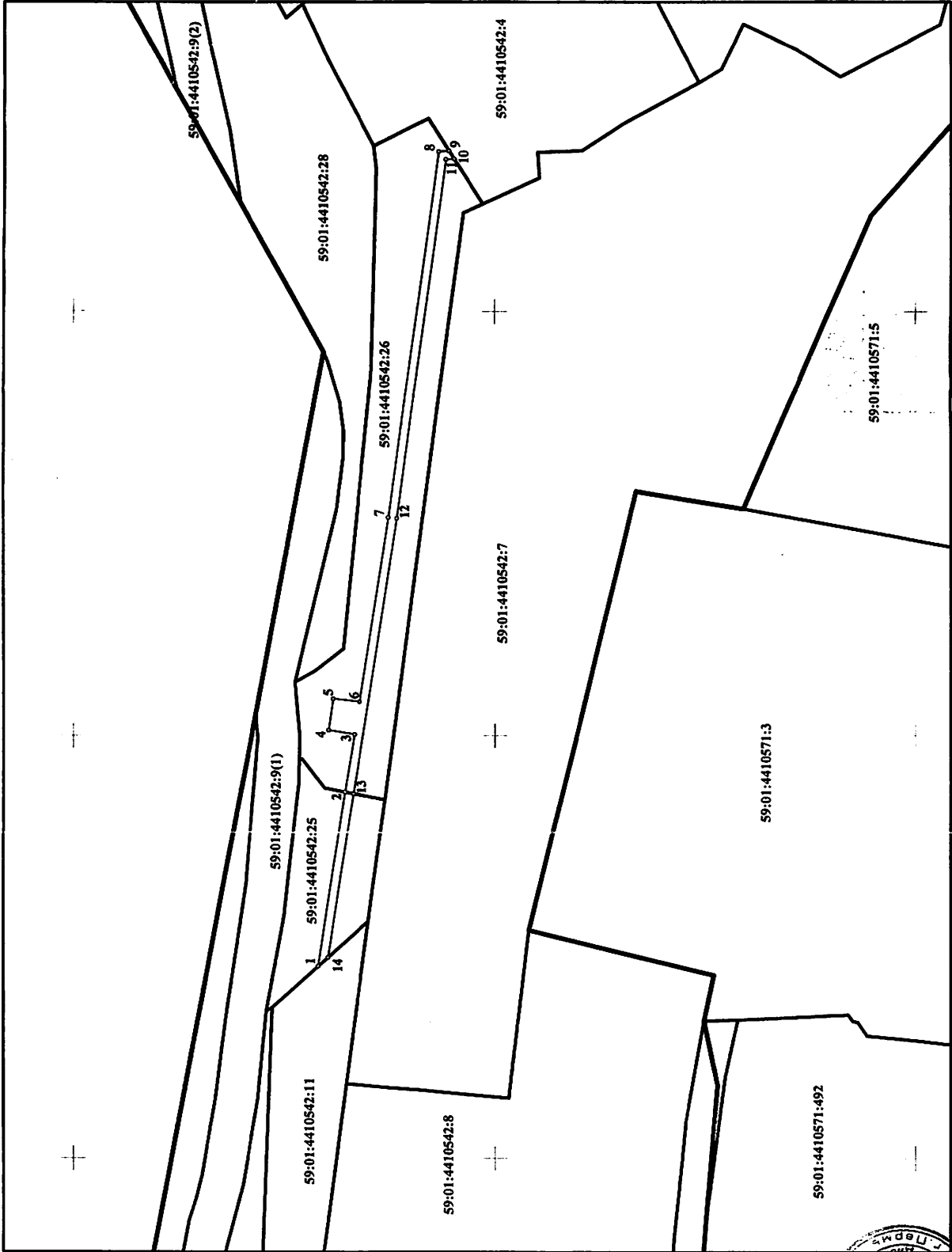
Каталог координат, м		
№ точки границы	X	Y
1	516470.97	2231022.63
2	516467.70	2231043.30
3	516466.62	2231050.15
4	516469.72	2231050.62
5	516469.17	2231054.41
6	516466.03	2231054.04
7	516462.57	2231075.72
8	516456.64	2231118.82
9	516455.42	2231118.91
10	516454.80	2231117.95
11	516455.76	2231117.88
12	516461.58	2231075.57
13	516466.72	2231043.12
14	516469.79	2231023.68

Описание границ смежных землепользователей	
От 1 точки до 2 точки	59:01:4410542:25
От 2 точки до 9 точки	59:01:4410542:26
От 9 точки до 10 точки	59:01:4410542:4
От 10 точки до 13 точки	59:01:4410542:26
От 13 точки до 1 точки	59:01:4410542:25

Условные обозначения:	
	- предполагаемый к использованию земельный участок
	- граница кадастрового квартала
	- граница земельных участков



Заявитель: Исх. Н.С. Кузнецов 10.12.2017



М 1:500